

Düsseldorf, 28.01.2025

073/36 Bergische Landstraße, Doppelstockkanäle

Vorstellung der Kanalbaumaßnahme

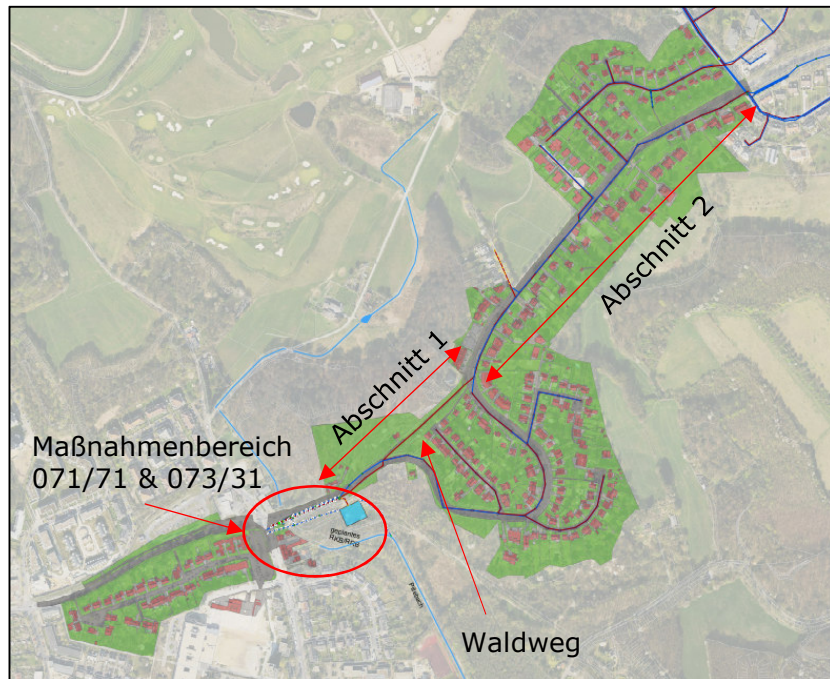


Landeshauptstadt Düsseldorf
Stadtentwässerungsbetrieb

FISCHER
TEAMPLAN

Düsseldorf Nähe trifft Freiheit

073/36 Bergische Landstraße, Doppelstockkanäle Maßnahmenüberblick



Quelle: Eigene Darstellung

2 Stadtentwässerungsbetrieb

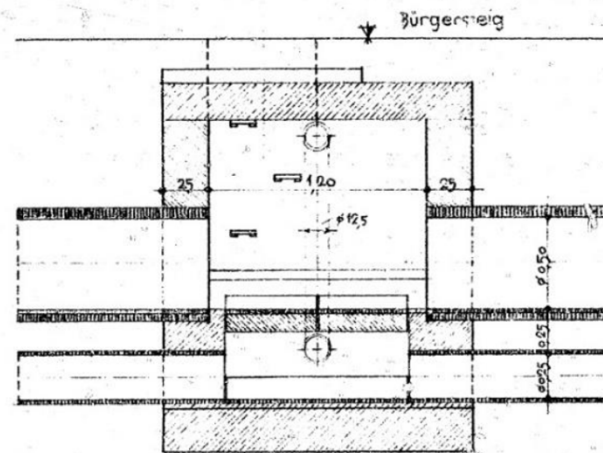
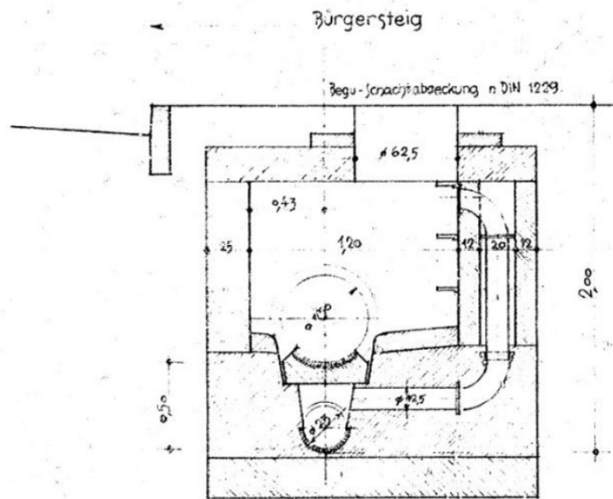
Eckdaten

- Bergische Landstraße zwischen Gräulinger Straße und Blanckertzstraße
- Baulicher und hydraulischer Sanierungsbedarf von Schmutz- und Regenwasserkanalisation auf einer Länge von ca. 790 Meter
- Anschluss an die Maßnahmen [071/71 Gräulinger Straße](#) und [073/31 Bergische Landstraße RKB /RRB](#)
- Ratsbeschluss 23/21/2019: Erneuerung von Schmutz- und Regenwasserkanalisation unter Nutzung des Waldweges
- Erneuerung soll in zwei Abschnitten erfolgen

Düsseldorf Nähe trifft Freiheit

073/36 Bergische Landstraße, Doppelstockkanäle
geplante Oberflächenwiederherstellung

Doppelstock Schachtbauwerk

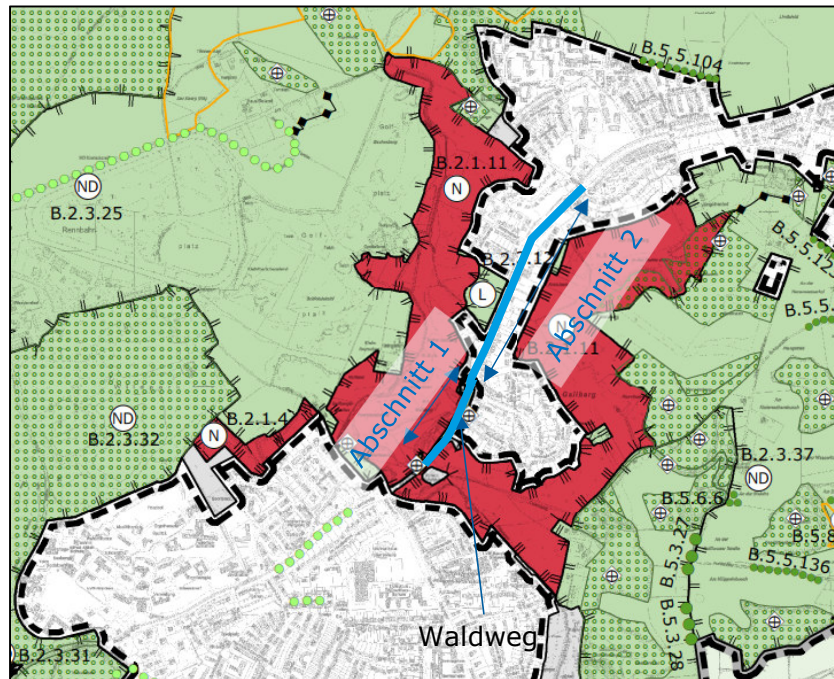


073/36 Bergische Landstraße, Doppelstockkanäle
geplante Oberflächenwiederherstellung

Doppelstock Schachtbauwerk



073/36 Bergische Landstraße, Doppelstockkanäle örtliche Verhältnisse



Quelle: Festsetzungskarte zum Landschaftsplan der Landeshauptstadt Düsseldorf – 4. Änderung

5 Stadtentwässerungsbetrieb

Eckdaten

- Abschnitt 1 verläuft im Bereich des Waldweges durch das Landschaftsschutzgebiet „B.2.1.11, B.2.1.12 – Hauptterrasse“ (Darstellung)
→ Bäume weisen besonderen Schutzstatus auf
→ Für Fällungen von Bäumen im Landschaftsplan ist eine Befreiung gemäß § 67 BNatSchG i.V. § 75 LNatSchG erforderlich
→ Erstellung eines Landschaftspflegerischen Begleitplans erforderlich
- Abschnitt 1 verläuft im Bereich des Waldweges unmittelbar neben dem Naturschutzgebiet „D-010 Pillebach und Dernkamp“ (Darstellung)

→ In Vorplanung wurden verschiedene Planungsalternativen in offener und geschlossener Bauweise für Abschnitt 1 mit Bewertung in Nutzen-Kosten-Untersuchung erstellt

Düsseldorf Nähe trifft Freiheit

073/36 Bergische Landstraße, Doppelstockkanäle örtliche Verhältnisse



Quelle: Google - Kartendaten

6 Stadtentwässerungsbetrieb

Eckdaten

- Bergische Landstraße ist als Bundesstraße B7 klassifiziert
- Zweispurige Straße dient als Hauptverkehrsachse von und nach Düsseldorf
- Insbesondere im Berufsverkehr weist die Bergische Landstraße stockenden Verkehr auf.

→ Frühzeitige Einbindung von Amt 66/5 aufgrund der beengten örtlichen Verhältnisse hinsichtlich angedachter Verkehrsführung

Düsseldorf Nähe trifft Freiheit

073/36 Bergische Landstraße, Doppelstockkanäle örtliche Verhältnisse

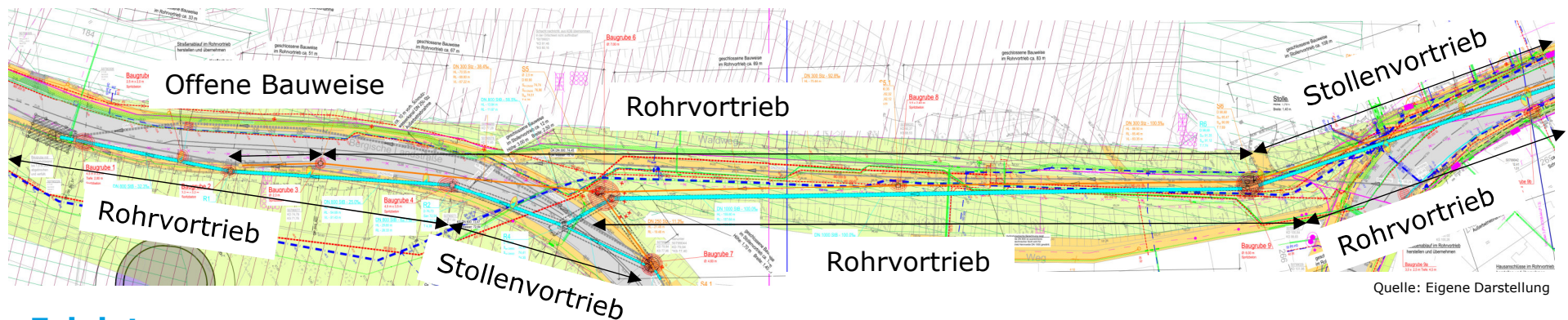


Quelle: Istockphoto.com

Vorgaben von Amt 66/5

- Aufrechterhaltung zweispurige Verkehrsführung (Mindestbreite 3,0 m bzw. 3,5 m in Kurven)
→ Ausnahme: Wochenende, Feiertage, nachts
- Aufrechterhaltung beidseitiger, gemeinsamer Fuß- und Radwege (Mindestbreite 2,0 m)
→ Ausnahme: auf überschaubarere Länge
Breite von 1,5 – 1,6 m möglich
- Verkehr wird auf 30 km/h gedrosselt

073/36 Bergische Landstraße, Doppelstockkanäle Entwurfsplanung - Abschnitt 1



Eckdaten

- Herstellung überwiegend in geschlossener Bauweise (Rohrvortrieb, Stollenvortrieb)
- Herstellung von 6 Start- und Zielbaugruben
- Anbindung an Bestandskanäle in offener Bauweise
- Stilllegung der Bestandskanäle

073/36 Bergische Landstraße, Doppelstockkanäle Entwurfsplanung – Abschnitt 2

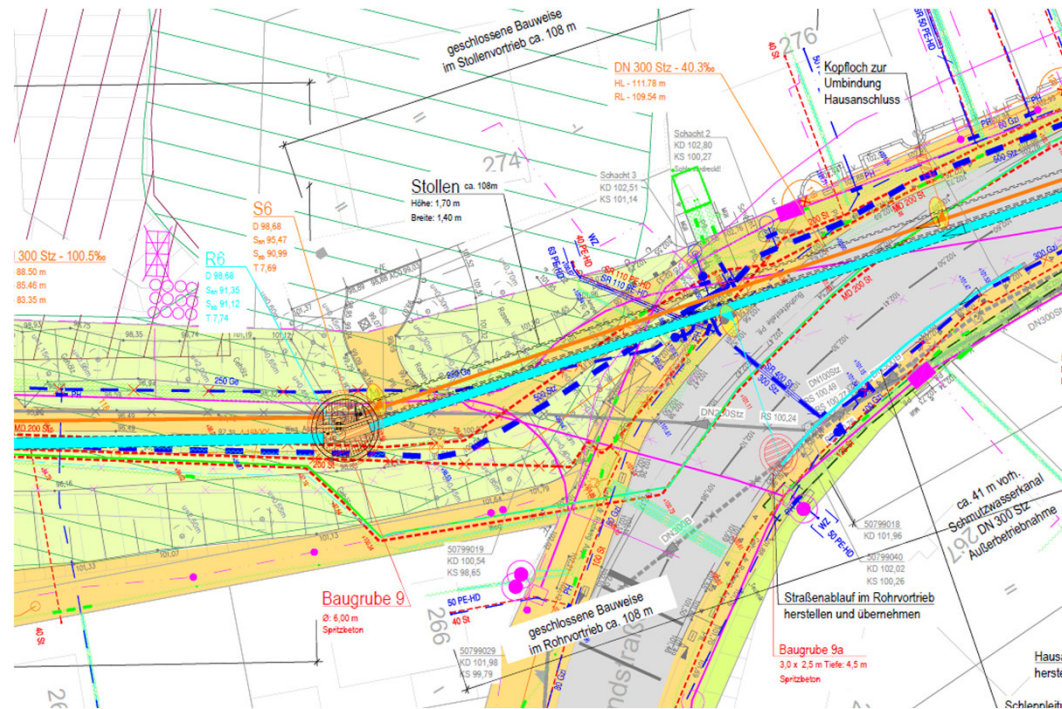


Eckdaten

- Herstellung von Schmutz- und Regenwasserkanälen überwiegend in offener Bauweise.
- Anbindung an Bestandskanäle in geschlossener Bauweise (Rohrvortrieb)
- Stilllegung der Bestandskanäle

073/36 Bergische Landstraße, Doppelstockkanäle
geplante Oberflächenwiederherstellung

Absturzschacht im Waldweg

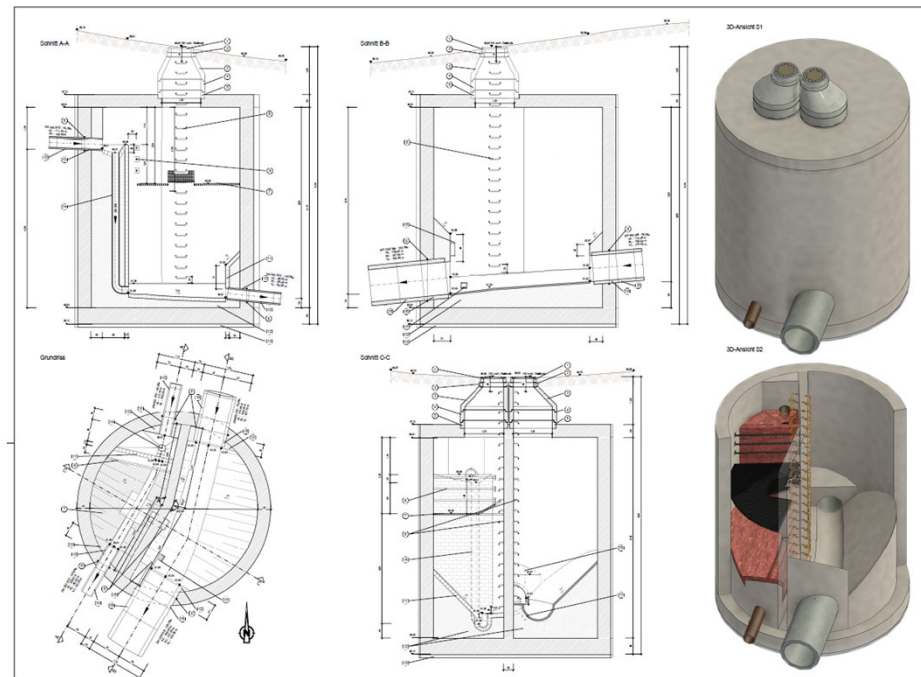


10 Stadtentwässerungsbetrieb

Düsseldorf Nähe trifft Freiheit

073/36 Bergische Landstraße, Doppelstockkanäle
geplante Oberflächenwiederherstellung

Absturzschacht im Waldweg



11 Stadtentwässerungsbetrieb

Düsseldorf Nähe trifft Freiheit

073/36 Bergische Landstraße, Doppelstockkanäle geplante Verkehrsführung – Abschnitt 1

Quelle: Eigene Darstellung

Bauphase 1



Eckdaten

- Fahrspuren werden eingengt und zum südlichen Gehweg verschoben; Betonleitelemente werden mittig zwischen Fahrspuren errichtet
- Aufrechterhaltung zweier Fahrspuren
- Sperrung nördlicher Geh- und Radweg
- Nördlicher Fußgängerverkehr wird zum südlichen Geh- und Radweg mittels Ampelanlage geführt
- Nördlicher Radfahrerverkehr wird in Fahrbahn geführt
- Waldweg wird vollständig gesperrt

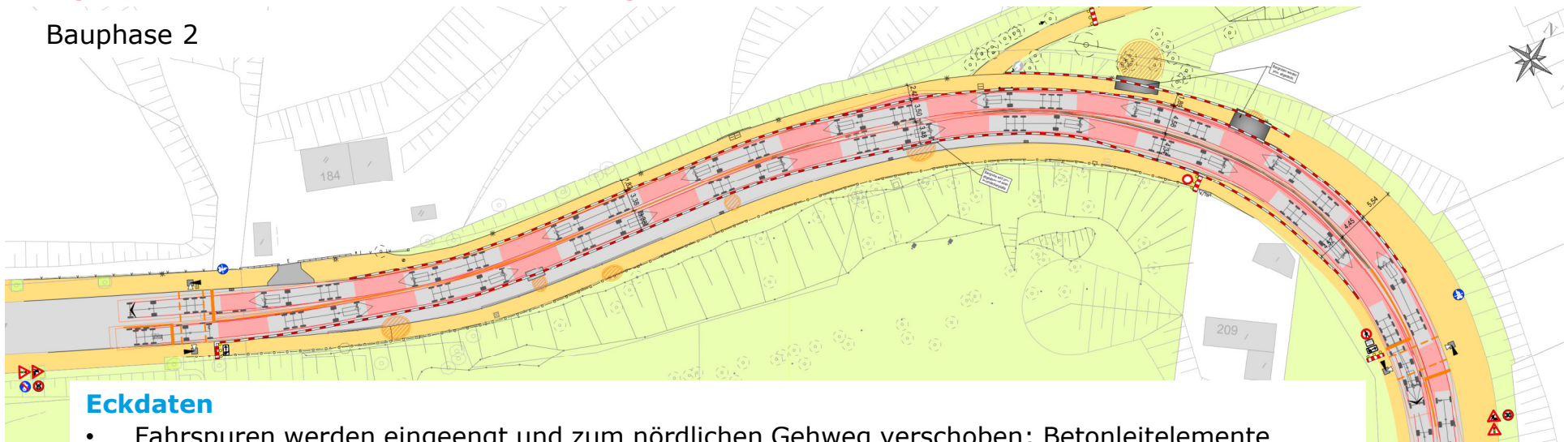
12 Stadtentwässerungsbetrieb

Düsseldorf Nähe trifft Freiheit

073/36 Bergische Landstraße, Doppelstockkanäle geplante Verkehrsführung – Abschnitt 1

Quelle: Eigene Darstellung

Bauphase 2



Eckdaten

- Fahrspuren werden eingengt und zum nördlichen Gehweg verschoben; Betonleitelemente werden mittig zwischen Fahrspuren errichtet
- Aufrechterhaltung zweier Fahrspuren
- Sperrung südlicher Geh- und Radweg; Abdeckung der hergestellten Baugruben
- Südlicher Fußgängerverkehr wird zum nördlichen Geh- und Radweg mittels Ampelanlage geführt
- Südlicher Radfahrerverkehr wird in Fahrbahn geführt
- Waldweg wird vollständig gesperrt

13 Stadtentwässerungsbetrieb

Düsseldorf Nähe trifft Freiheit

073/36 Bergische Landstraße, Doppelstockkanäle geplante Verkehrsführung – Abschnitt 1

Quelle: Eigene Darstellung

Bauphase 3



Eckdaten

- Fahrspuren werden eingengt und zum südlichen Gehweg verschoben; Betonleitelemente werden mittig zwischen Fahrspuren errichtet
- Aufrechterhaltung zweier Fahrspuren
- Sperrung nördlicher Geh- und Radweg
- Nördlicher Fußgängerverkehr wird zum südlichen Geh- und Radweg mittels Ampelanlage geführt
- Nördlicher Radfahrerverkehr wird in Fahrbahn geführt
- Waldweg wird vollständig gesperrt

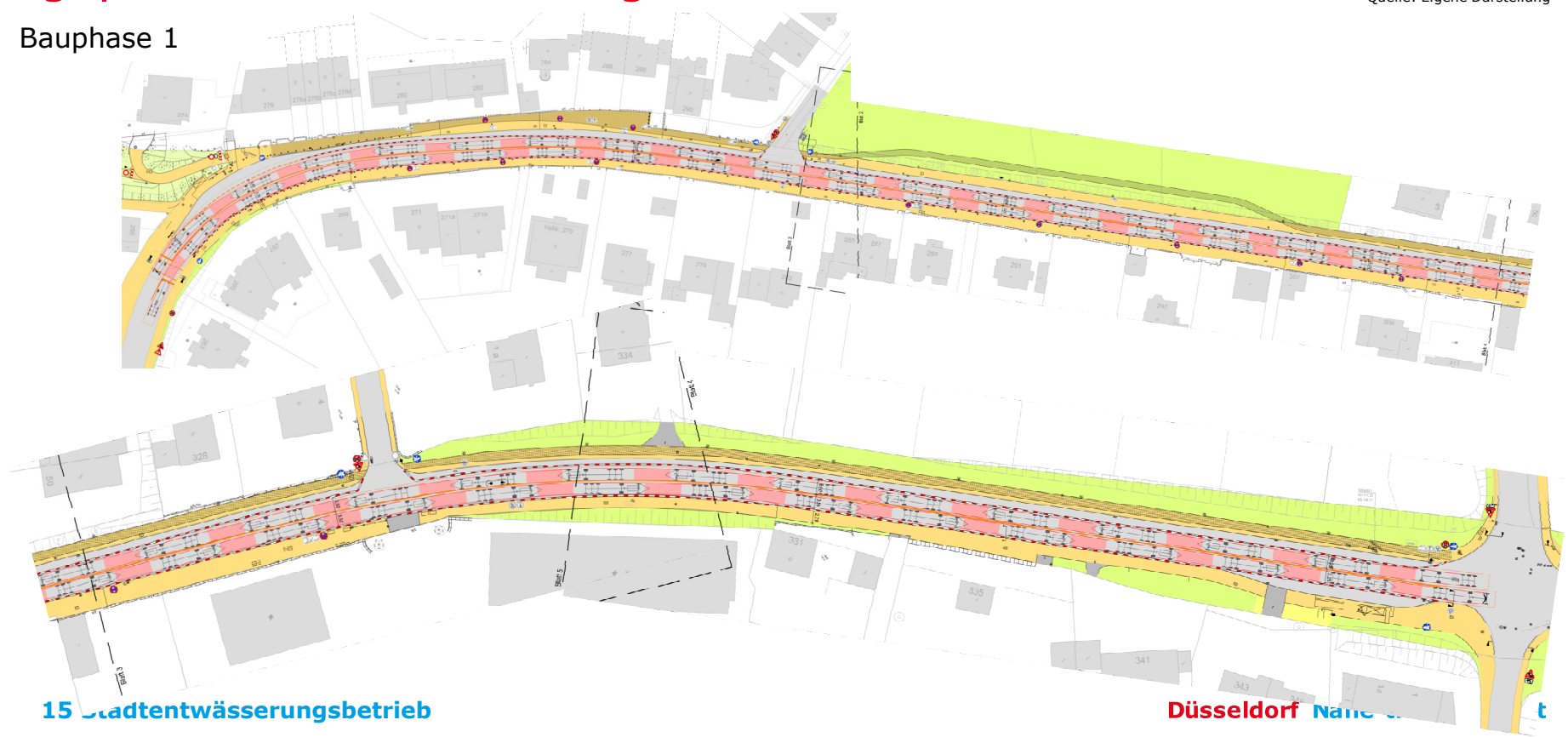
14 Stadtentwässerungsbetrieb

Düsseldorf Nähe trifft Freiheit

073/36 Bergische Landstraße, Doppelstockkanäle geplante Verkehrsführung – Abschnitt 2

Quelle: Eigene Darstellung

Bauphase 1



15 Stadtentwässerungsbetrieb

Düsseldorf Name...

073/36 Bergische Landstraße, Doppelstockkanäle geplante Verkehrsführung – Abschnitt 2

Quelle: Eigene Darstellung

Bauphase 1



Eckdaten

- Fahrspuren werden eingeeengt und zum südlichen Geh- und Radweg verschoben
- Aufrechterhaltung zweier Fahrspuren
- Absenkung des nördlichen Geh- und Radweg und Reduzierung der Breite auf 2,0 m
- Aufrechterhaltung der nördlichen und südlichen Geh- und Radwegebeziehungen
- Herstellung eines provisorischen Geh- und Radwegs (Breite 2,0 m) auf Pferdekoppel
- Waldweg wird vollständig gesperrt



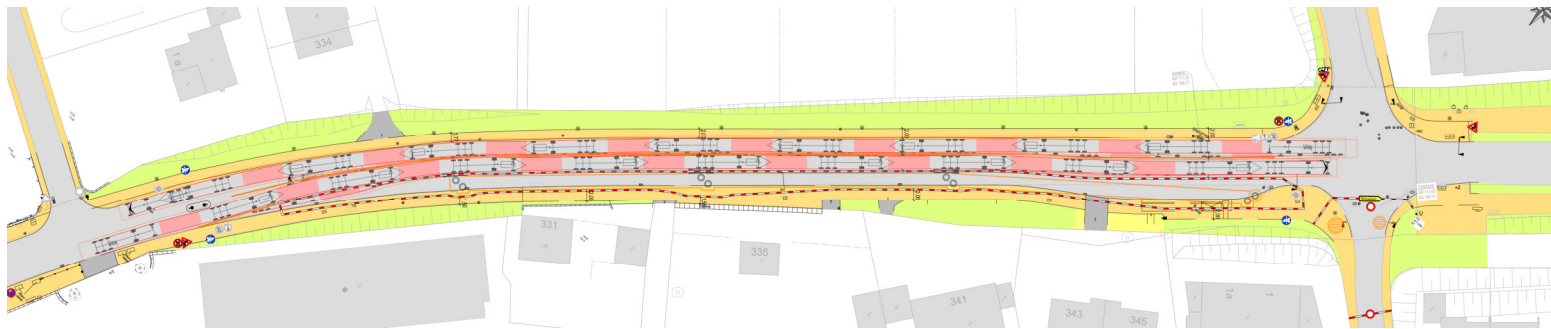
16 Stadtentwässerungsbetrieb

Düsseldorf Name

073/36 Bergische Landstraße, Doppelstockkanäle geplante Verkehrsführung – Abschnitt 2

Quelle: Eigene Darstellung

Bauphase 2 – zwischen MarthasträÙe und Blanckertzstraße



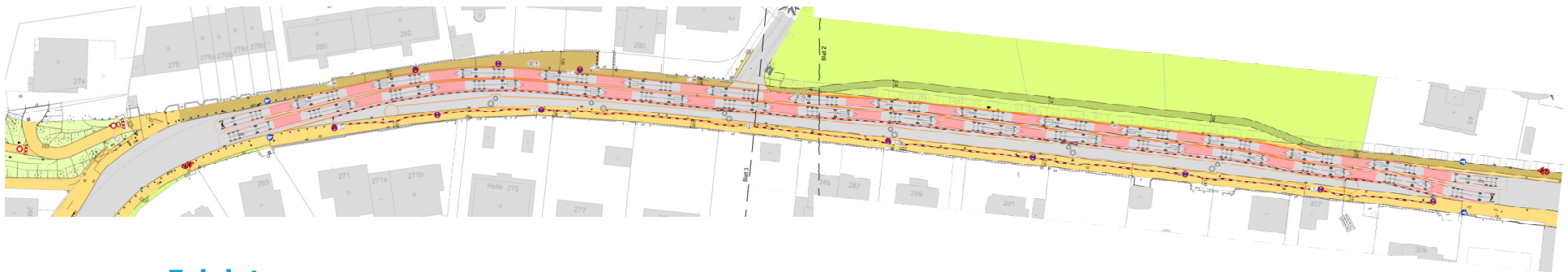
Eckdaten

- Fahrspuren werden eingeengt und zum nördlichen abgesenkten Geh- und Radweg verschoben
- **Aufrechterhaltung zweier Fahrspuren**
- Reduzierung der Breite des südlichen Geh- und Radwegs auf 2,0 m bzw. 1,5 – 1,6 m in kurzen Bereichen
- **Aufrechterhaltung der nördlichen und südlichen Geh- und Radwegebeziehungen**
- Vollsperrung Zufahrt „Am Tiefenberg“ für PKW / LKW

073/36 Bergische Landstraße, Doppelstockkanäle geplante Verkehrsführung – Abschnitt 2

Quelle: Eigene Darstellung

Bauphase 3 – zwischen Bushaltestelle Gallberg und Neubaugebiet Mühlenbergweg



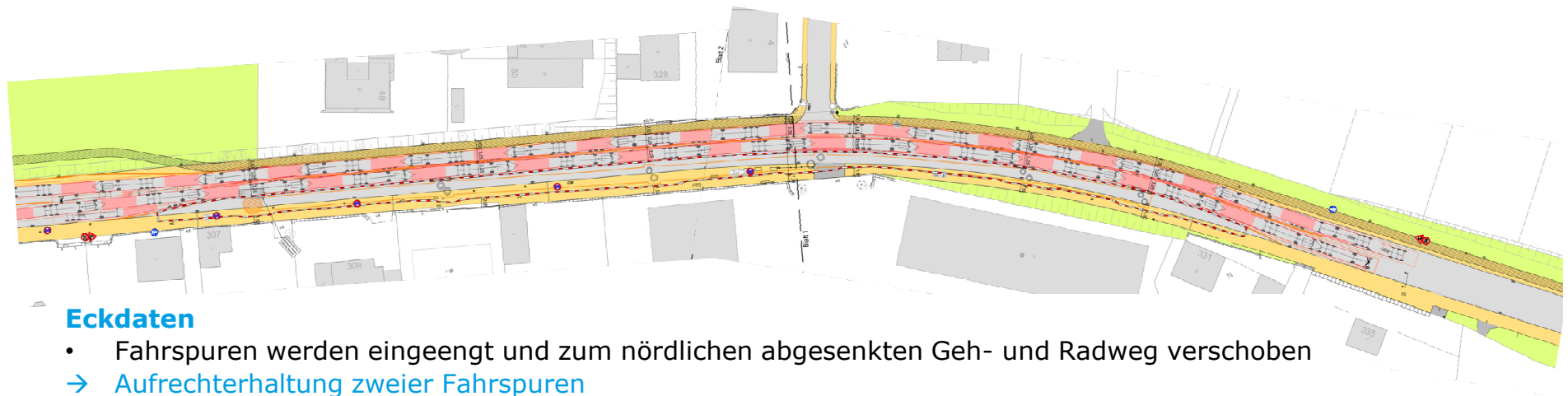
Eckdaten

- Fahrspuren werden eingengt und zum nördlichen abgesenkten Geh- und Radweg verschoben
- Aufrechterhaltung zweier Fahrspuren
- Reduzierung der Breite des südlichen Geh- und Radwegs auf 2,0 m bzw. 1,5 – 1,6 m in kurzen Bereichen und Nutzung des provisorischen Geh- und Radwegs
- Aufrechterhaltung der nördlichen und südlichen Geh- und Radwegebeziehungen
- Waldweg wird vollständig gesperrt

073/36 Bergische Landstraße, Doppelstockkanäle geplante Verkehrsführung – Abschnitt 2

Quelle: Eigene Darstellung

Bauphase 4 – zwischen Neubaugebiet Mühlenbergweg und Marthastraße



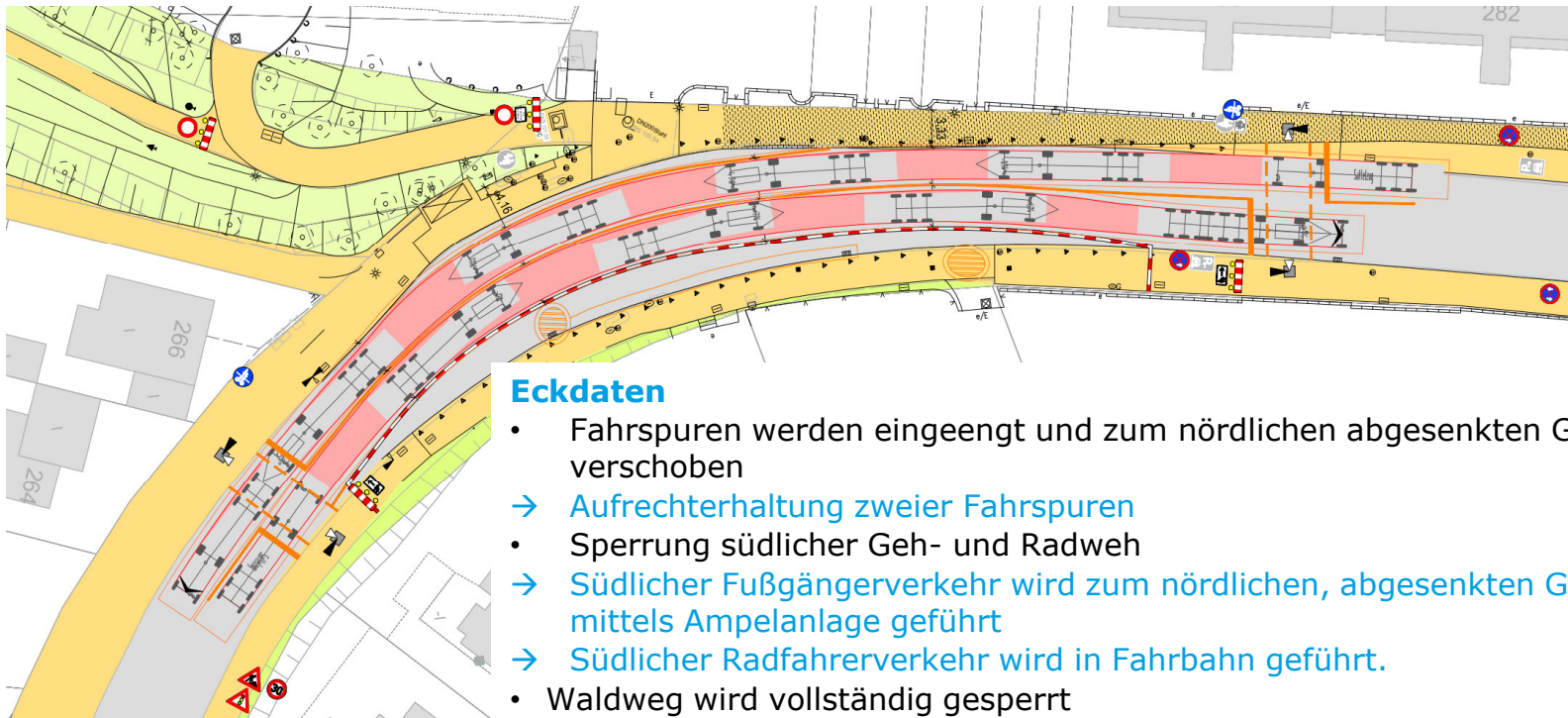
Eckdaten

- Fahrspuren werden eingengt und zum nördlichen abgesenkten Geh- und Radweg verschoben
- Aufrechterhaltung zweier Fahrspuren
- Reduzierung der Breite des südlichen Geh- und Radwegs auf 2,0 m bzw. 1,5 – 1,6 m in kurzen Bereichen und Nutzung des provisorischen Geh- und Radwegs
- Aufrechterhaltung der nördlichen und südlichen Geh- und Radwegebeziehungen

073/36 Bergische Landstraße, Doppelstockkanäle geplante Verkehrsführung – Abschnitt 2

Quelle: Eigene Darstellung

Bauphase 5 – im Bereich Bushaltestelle Gallberg



Eckdaten

- Fahrspuren werden eingengt und zum nördlichen abgesenkten Geh- und Radweg verschoben
- Aufrechterhaltung zweier Fahrspuren
- Sperrung südlicher Geh- und Radweg
- Südlicher Fußgängerverkehr wird zum nördlichen, abgesenkten Geh- und Radweg mittels Ampelanlage geführt
- Südlicher Radfahrerverkehr wird in Fahrbahn geführt.
- Waldweg wird vollständig gesperrt

20 Stadtentwässerungsbetrieb

Düsseldorf Nähe trifft Freiheit

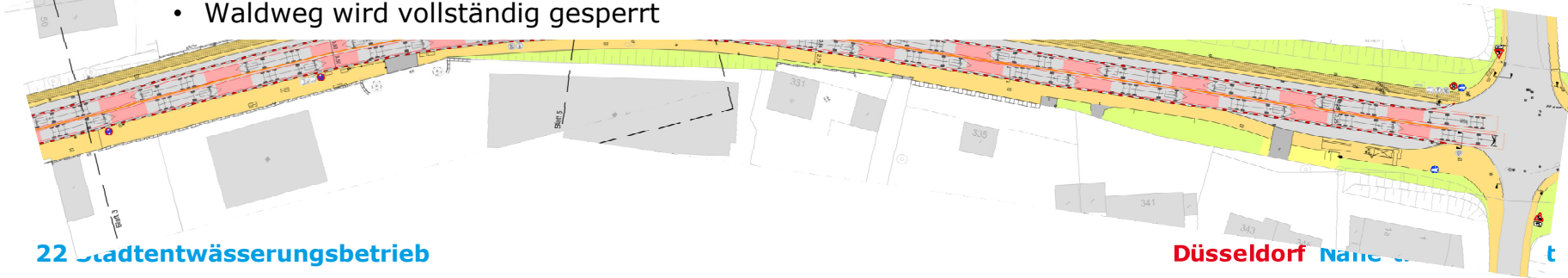
073/36 Bergische Landstraße, Doppelstockkanäle geplante Verkehrsführung – Abschnitt 2

Bauphase 6



Eckdaten

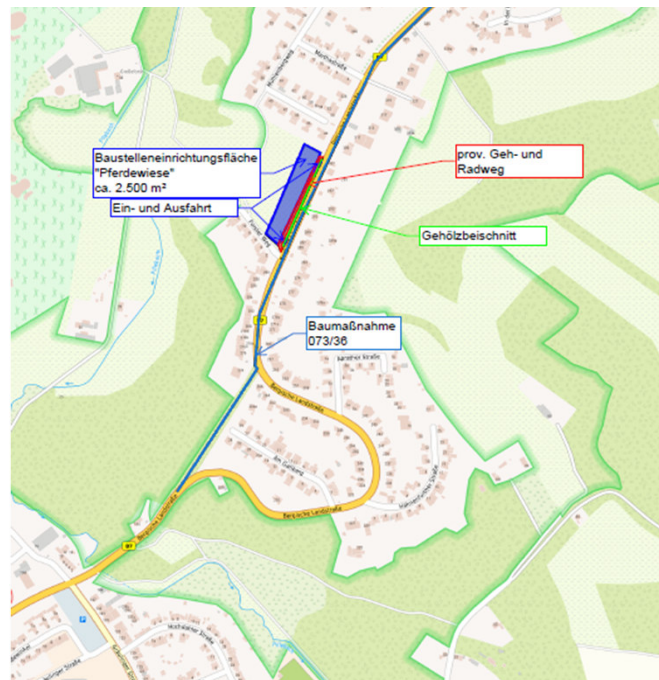
- Fahrspuren werden eingeeengt und zum südlichen Geh- und Radweg verschoben
- Aufrechterhaltung zweier Fahrspuren
- Absenkung des nördlichen Geh- und Radweg und Reduzierung der Breite auf 2,0 m
- Aufrechterhaltung der nördlichen und südlichen Geh- und Radwegebeziehungen
- Herstellung eines provisorischen Geh- und Radwegs (Breite 2,0 m) auf Pferdekoppel
- Waldweg wird vollständig gesperrt



073/36 Bergische Landstraße, Doppelstockkanäle



Baustelleneinrichtungsfläche



073/36 Bergische Landstraße, Doppelstockkanäle

Längen der Baumaßnahme

NW-Profil	DN 250	DN 250 Vortrieb	DN 300	DN 300 Vortrieb	DN 300	DN 400	DN 500	DN 700	DN 800	DN 800 Vortrieb	DN 1000 Vortrieb
Länge [m]	396,46	21,03	410,12	219,00	108,01	76,22	71,06	134,17	323,16	192,00	156,00
Material	Stz	Stz	Stz	Stz	SB	SB	SB	SB	SB	SB	SB

Bauweise	offen	Stollen	Vorpressung
Länge [m]	1.383,20	136,00	588,03

Schmutzwasser	1.046,61
Regenwasser	1.060,62
Summe:	2.107,23

073/36 Bergische Landstraße, Doppelstockkanäle
Kosten

Kostenberechnung Stand 11.2024

Gesamtsumme:

15,5 Mio. Euro

073/36 Bergische Landstraße, Doppelstockkanäle
vorlaufende Arbeiten

**Vor dem Kanalbau müssen die
Versorgungsleitungen der
Netzgesellschaft Düsseldorf
verlegt werden.**

073/36 Bergische Landstraße, Doppelstockkanäle geplante Oberflächenwiederherstellung



Düsseldorf

dorf

Nähe trifft Freiheit

Herausgegeben von:



Landeshauptstadt Düsseldorf
Stadtentwässerungsbetrieb

Dipl.-Ing. Ralph Maass
0211 / 89 - 94075
ralph.maass@duesseldorf.de



Cathrin Wittler, M.Sc. RWTH
0211 / 984762 - 523
Cathrin.wittler@fischer-teamplan.de