

Sicherheit im Bahnhofsumfeld - SiBu

Statusbericht

Februar 2025

Sicherheit im Bahnhofsumfeld – SiBu

Inhaltsverzeichnis

- 1) Kooperationsvereinbarung
- 2) Definition Bahnhofsumfeld
- 3) Ist- Situation
- 4) Zielsetzung
- 5) Etablierung der Projektstruktur
- 6) Arbeitsgruppen
- 7) Kurzfristige Maßnahmen
- 8) Mittelfristige Maßnahmen
- 9) Langfristige Maßnahmen
- 10) Ausblick

Sicherheit im Bahnhofsumfeld – SiBu

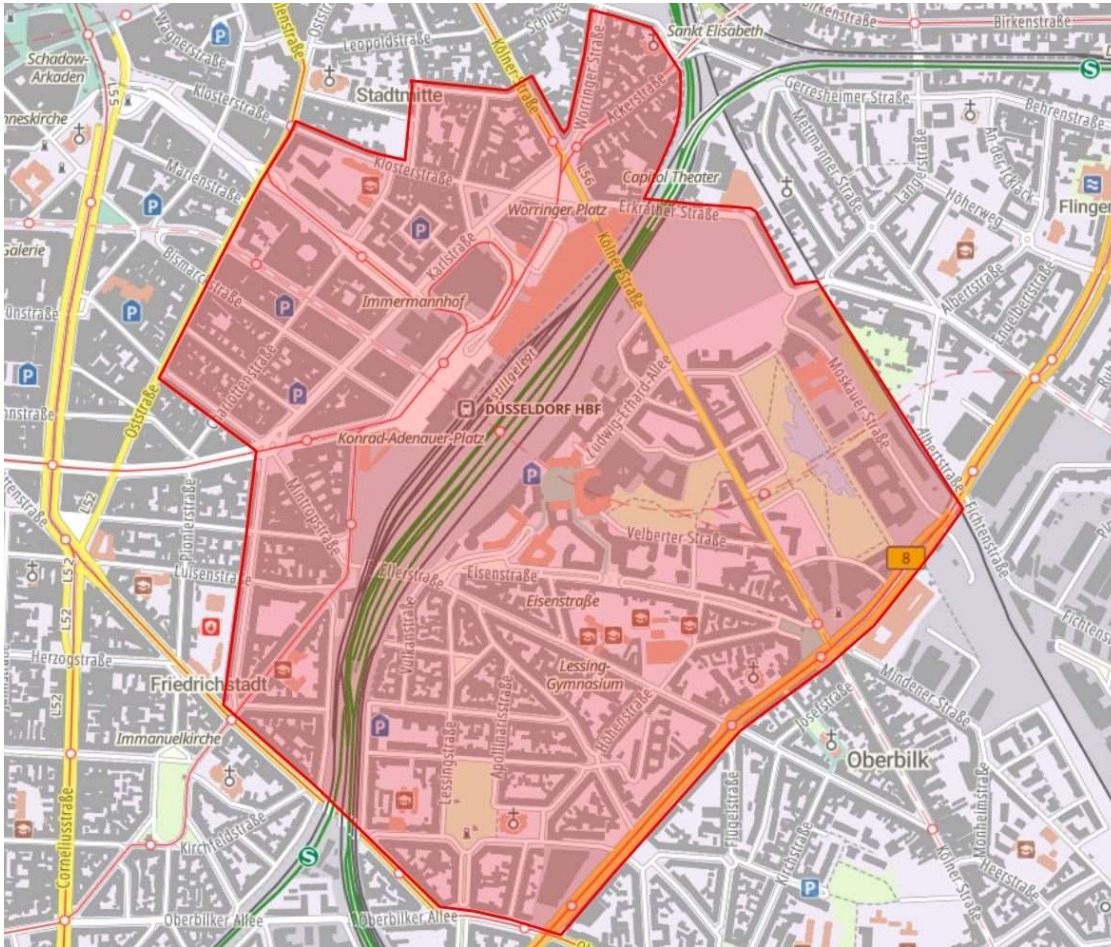
1) Kooperationsvereinbarung

Die **Landeshauptstadt Düsseldorf**, das **Polizeipräsidium Düsseldorf** und die **Bundespolizeidirektion Sankt Augustin** mit der **Bundespolizeiinspektion Düsseldorf** haben das **gemeinsame Ziel**, die Sicherheit und Ordnung sowie die Sauberkeit im und um das Bahnhofsumfeld nachhaltig zu erhöhen.

Da die Wahrung von Sicherheit und Ordnung sowie Sauberkeit eine gemeinsame Verantwortung ist, sind die drei Behörden am 24. September 2024 eine **Kooperationspartnerschaft** eingegangen, die das Projekt Sicherheit im Bahnhofsumfeld – SiBu – an den Start brachte. Das Projekt dient der Stabilisierung und Aufwertung im und um das Bahnhofsumfeld.

Sicherheit im Bahnhofsumfeld – SiBu

2) Definition Bahnhofsumfeld



Die Festlegung des Umfeldes kann sich im Laufe des Projektes, aufgrund von nicht vorhersehbaren Verdrängungseffekten, verändern.

Sicherheit im Bahnhofsumfeld – SiBu

3) Ist- Situation

- Anstieg der Personen mit Lebensmittelpunkt Straße
- Verschärfung Drogenhandel und -konsum (Anstieg Droge Crack)
- Lebensmittelpunkt von Menschen am Überlebenslimit
- Vermüllung und Vandalismus
- Konflikte im öffentlichen Raum
- Nutzungskonflikte von Gemeingebrauch
- Sinkendes subjektives Sicherheitsgefühl (Anstieg von Beschwerden)
- Hohe Kriminalitätsbelastung



Sicherheit im Bahnhofsumfeld – SiBu

4) Zielsetzung

- Schaffung eines sicheren, sozial stabilen und sauberen Bahnhofsumfelds

Teilziele

- Reduzierung von Tatgelegenheitsstrukturen, Straftaten und Ordnungswidrigkeiten
- Erhöhung des Sicherheitsgefühls
- Beseitigung von Angsträumen
- Zielgerichtete und bedarfsorientierte Hilfsangebote
- Aufwertung der öffentlichen Räume
- Anpassung der Obdachlosen- und Suchthilfemaßnahmen

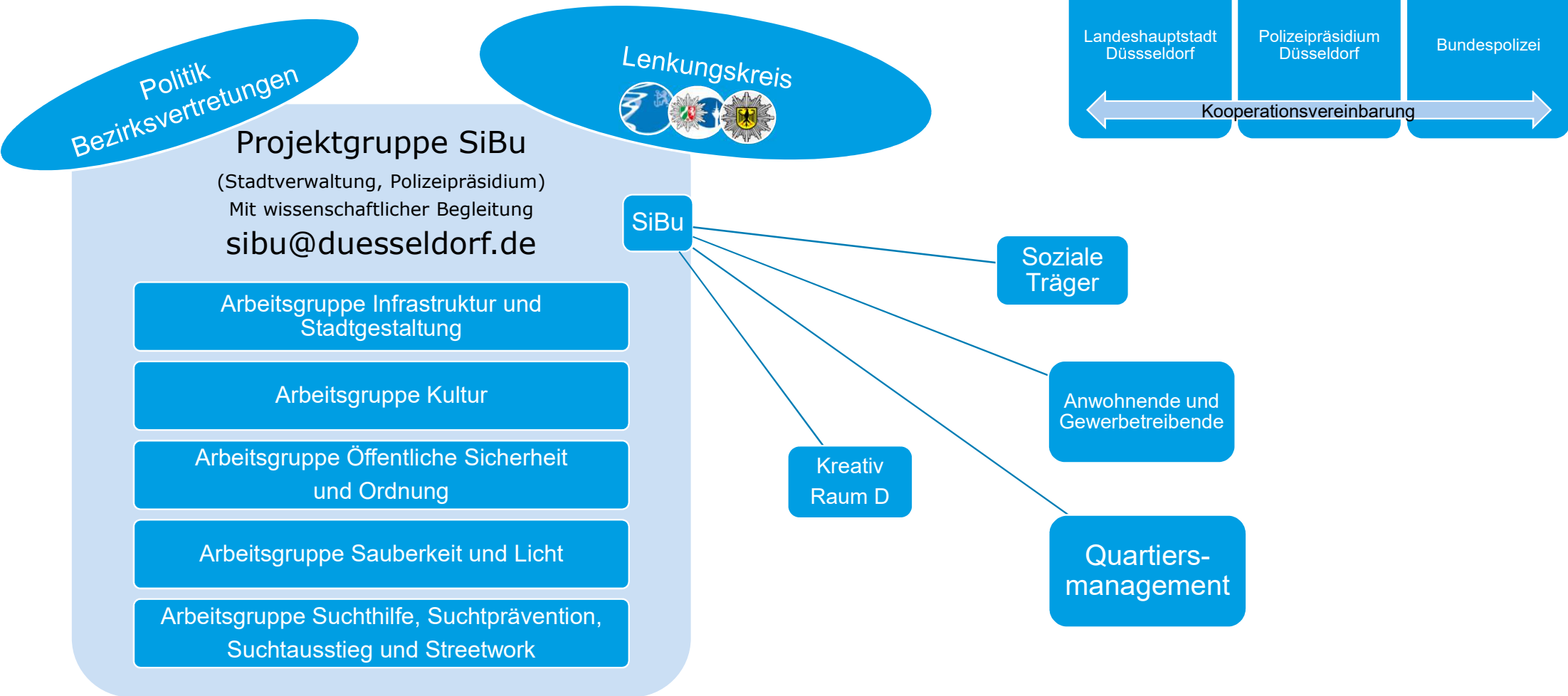
Sicherheit im Bahnhofsumfeld – SiBu

5) Etablierung der Projektstruktur

- ✓ Projektstart durch **Kooperationsvereinbarung** zwischen LHD, Bundespolizei und Polizeipräsidium Düsseldorf.
- ✓ Aufbauend auf Erfahrungen aus Kriminalpräventivem Rat, Sicherheitskonferenz, sowie Projekt "Sicherheit in der Düsseldorfer Innenstadt" (SiDI): SiBU erhält **eigenständige Projektstruktur** mit eigenem **LK** der Kooperationspartner.
- ✓ **Zentrales Projektteam** aus Ordnungs- und Gesundheitsdezernat, Dezernat für Kultur und Integration sowie Polizeipräsidium Düsseldorf, sowie fünf **themenspezifische AGs** mit ausgewählten Expert*innen.
- ✓ **Analyse der IST-Situation** durch diverse Gesprächsrunden mit Stakeholdern, angestoßener und geplanter Maßnahmen durch das Projektteam führte zur Bildung der AGs.
- ✓ Aufbau eines niederschweligen **Kontakts zu den Anwohnenden.**

Sicherheit im Bahnhofsumfeld – SiBu

5.1) Projektstruktur



Sicherheit im Bahnhofsumfeld – SiBu

6) Arbeitsgruppen

- **AG Infrastruktur und Stadtgestaltung**
Amt für Schule und Bildung, Amt für Soziales und Jugend, Stadtplanungsamt, Amt für Verkehrsmanagement, Garten-, Friedhofs- und Forstamt, Bundespolizei, Deutsche Bahn, KreativRaum D, Polizei, Rheinbahn
- **AG Kultur**
Kulturamt, Amt für Brücken-, Tunnel-, und Stadtbahnbau, Forum Freies Theater, House of Friends, Junges Schauspiel, Stadtbüchereien, KreativRaum D, Tanzhaus NRW
- **AG Öffentliche Sicherheit und Ordnung**
Ordnungsamt, Gesundheitsamt, Bundespolizei, Deutsche Bahn, Polizei, Rheinbahn
- **AG Sauberkeit und Licht**
Amt für Umwelt- und Verbraucherschutz, Amt für Verkehrsmanagement, Bundespolizei, Deutsche Bahn, Polizei
- **AG Suchthilfe, Suchtprävention, Suchtausstieg und Streetwork**
Gesundheitsamt, Amt für Migration und Integration, Soziale Träger, Ordnungsamt

Sicherheit im Bahnhofsumfeld – SiBu

7) Kurzfristige Maßnahmen

7.1) Verbesserung der Sauberkeit und der Beleuchtungssituation

7.2) Entfernung/Ersatz der Glasbaubänke

7.3) Beendigung Nutzungsverhältnis Worringer Platz 9 „Pizzeria grüne Insel“ und Inbesitznahme der Fläche und des Pavillons

7.4) Etablierung Quartiersmanagement

7.5) Einzug KreativRaum D am Worringer Platz 20

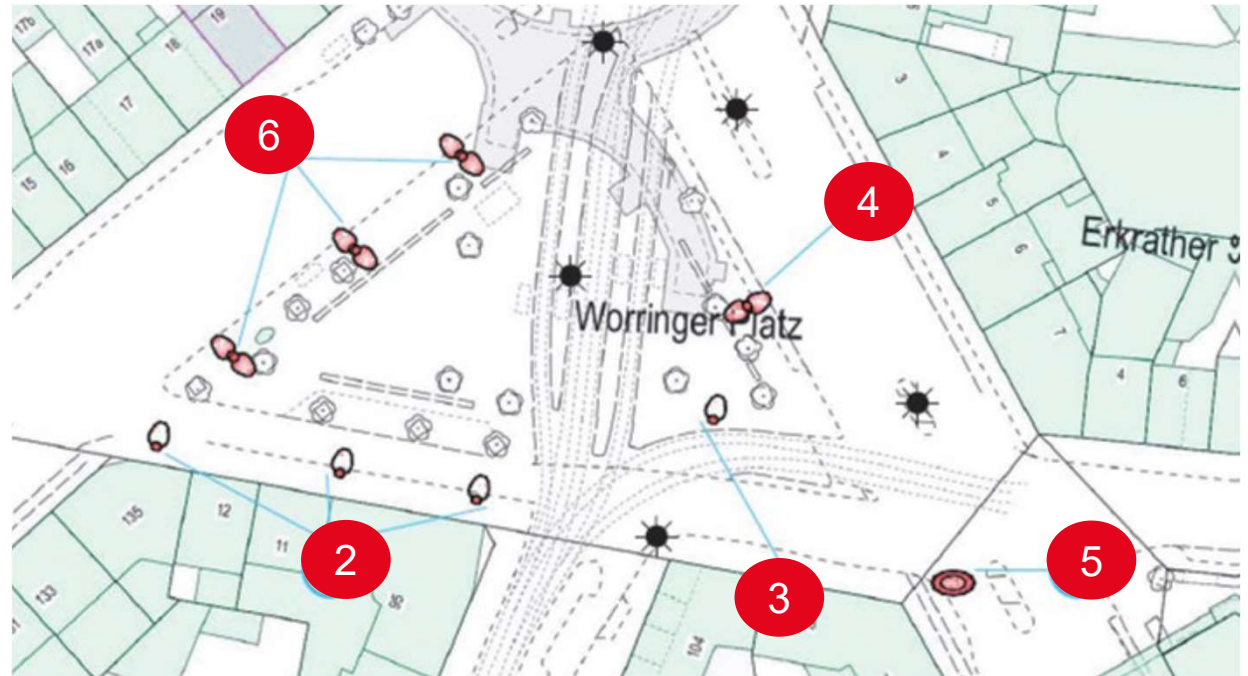
Zudem eine deutlich erhöhte Streifenpräsenz von Polizei und Ordnungsamt auf dem Worringer Platz.

Sicherheit im Bahnhofsumfeld – SiBu

7.1) Kurzfristige Maßnahmen

Verbesserung der Sauberkeit und der Beleuchtungssituation

1. Ergänzung um jeweils eine weitere Leuchte am Mast
2. Neue leistungsstärkere Leuchten
3. Montage einer Leuchte an Rheinbahnpeiner inkl. Tiefbau/Kabel
4. Montage einer Leuchte an Rheinbahnpeiner inkl. Tiefbau/Kabel
5. Montage einer zusätzlichen Seilleuchte



Die Reinigungsintervalle wurden verkürzt, wodurch der Worringer Platz nun dreimal täglich vollständig gereinigt wird.

Sicherheit im Bahnhofsumfeld – SiBu

7.2) Kurzfristige Maßnahmen Entfernung/Ersatz der Glasbaubänke

Dies ist nur ein Beispiel und noch nicht die finale Variante.

Zur Verbesserung der Platzsituation auf dem Worringer Platz wurde der Rückbau der Glasbausteinbänke beschlossen. Zunächst werden auf der Ostseite des Worringer Platzes neue stationäre Sitzgelegenheiten geschaffen. Im westlichen Teilbereich ist die Platzierung neuer Sitzgelegenheiten zu einem späteren Zeitpunkt geplant.

Im Rahmen einer Evaluierung der Maßnahme, in Zusammenarbeit aller Beteiligten vor Ort, könnte die Möblierung auf dem Platz weiter ergänzt oder Elemente versetzt werden.



Sicherheit im Bahnhofsumfeld – SiBu

7.3) Kurzfristige Maßnahmen

Beendigung Nutzungsverhältnis Worringer Platz 9 „Pizzeria grüne Insel“ und Inbesitznahme der Fläche und des Pavillons

- Kurzfristige Entfernung des Zauns und der Blumenkübel auf der Terrasse des Pavillons



Sicherheit im Bahnhofsumfeld – SiBu

7.4) Kurzfristige Maßnahmen

Etablierung Quartiersmanagement

Mit der Einrichtung eines Quartiersmanagements am und um den Worringer Platz werden die bestehenden Strukturen miteinander vernetzt und geeignete Wege der Kommunikation etabliert. Der „kurze Draht“ durch Vor-Ort-Präsenz ist niedrighschwellig und erhöht die Transparenz.

Tätigkeiten des multiprofessionellen Diakonieteams

Quartiersmanagement Worringer Platz für

- o positive Entwicklung im Quartier Worringer Platz,
- o soziale Perzeption,
- o Beteiligungsmöglichkeiten sowie
- o Ausdruck in Kunst und Kultur
- o ...

Diakonie  **Düsseldorf**

0,5 Stelle gestartet am 27.01.2025

0,5 Stelle startet am 24.02.2025

Eine weitere Stelle noch in der Ausschreibung

Sicherheit im Bahnhofsumfeld – SiBu

7.5) Kurzfristige Maßnahmen

Einzug KreativRaum D am Worringer Platz 20



Ein bestehendes dezernatsübergreifendes Förderprojekt im Rahmen des Bundesprogrammes Zukunftsfähige Innenstädte und Zentren: KreativRaum D unterstützt und initiiert im Rahmen eines Reallabors - Reallabor Worringer Platz - bei der Entstehung kreativer Räume, um damit einen Beitrag zu Stadt- bzw. Quartiersentwicklungsprozessen zu leisten.

- künstlerischen Interventionen
- zahlreichen Dialogformate mit Kultureinrichtungen, Kreativwirtschaft, der freien Szene sowie engagierten Anwohnenden



Sicherheit im Bahnhofsumfeld – SiBu

8) Mittelfristige Maßnahmen

- Verringerung des Immobilienleerstands
- Bündelung von Anlaufstellen, Maßnahmen und Ressourcen
- Ausbau der Hilfsangebote (Streetwork, Suchthilfe, House of Friends, Obdachlosenhilfe, Jugendhilfe)
- Abgestimmte und zielführende Obdachlosen- und Suchthilfemaßnahmen
- Durchführung attraktiver Kulturveranstaltungen
- Öffentlichkeitsarbeit

Sicherheit im Bahnhofsumfeld – SiBu

9) Langfristige Maßnahmen

- Überführung der Maßnahmen in die originäre Aufgabenwahrnehmung
- Sucht-Ausstiegsprogramme ausbauen
- Entzerrung der Substitutionspraxen
- Veränderung der Verkehrsführung (z.B. Abbiegesituation, ÖPNV, Fernbusverkehr)
- Städtebauliche Umgestaltung (z.B. Unterführungen, Fassaden, Plätze)
- Kulturort Bahnhofsumfeld

Sicherheit im Bahnhofsumfeld – SiBu

10) Ausblick

- 11.02. Ausschuss für Gesundheit und Soziales
- 21.02. Bezirksvertretung 1
- 19.03. Ordnungs- und Verkehrsausschuss
- Ende März Informationsveranstaltung für Bürger*innen
- 25.03. Bezirksvertretung 2
- 25.03. Bezirksvertretung 3
- 27.03. Kulturausschuss
- 28.03. Seniorenrat
- 02.04. Integrationsrat
- Weitere

Düsseldorf

Nähe trifft Freiheit

Herausgegeben von:



Landeshauptstadt Düsseldorf
Dezernat für Wirtschaftsförderung,
Recht, Ordnung und Gesundheit
Dezernat für Kultur und Integration

Redaktion:
sibu@duesseldorf.de